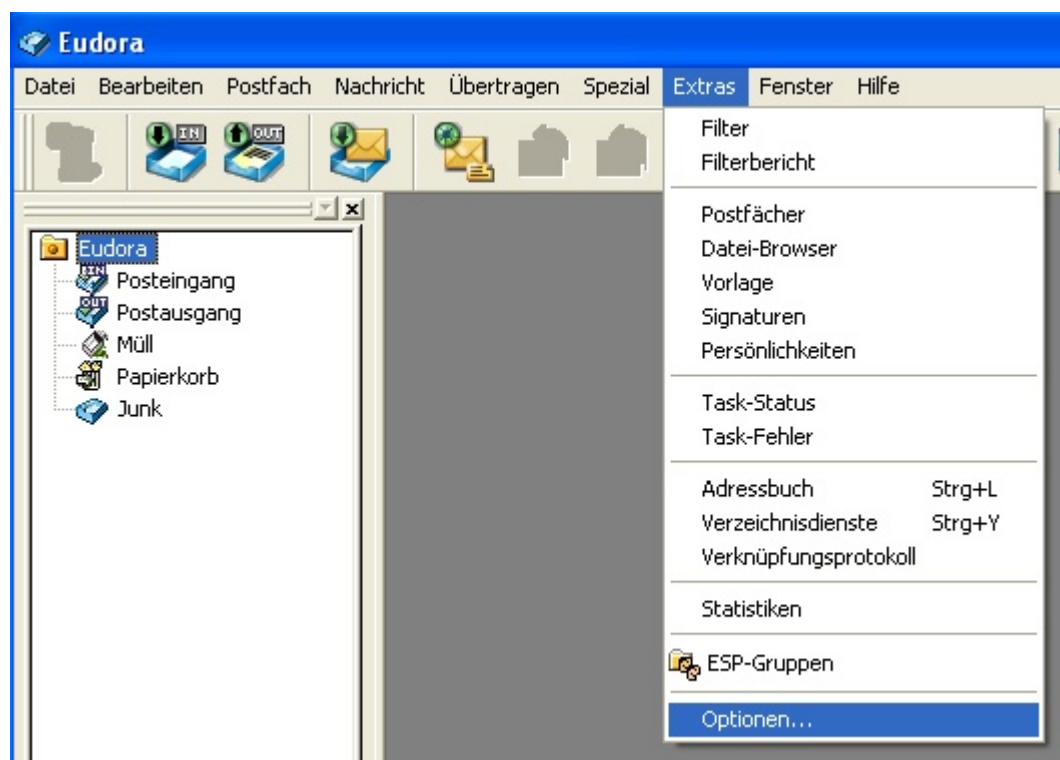


Email-Programm einrichten: Eudora

Klicken Sie auf "Extras" --> "Optionen":



Wählen Sie die Kategorie "Erste Schritte" und tragen Sie die weiter unten beschriebenen Daten in die entsprechenden Felder ein:

Optionen

Kategorie:

- Erste Schritte
- Post abfragen
- Eingangspost
- Post senden
- Post schreiben
- Internet-Einwahl

Tatsächlicher Name:
Hans Muster

Email Adresse:
hans.muster@ihredomain.ch

Post-Server (e eingehend):
mail.ihredomain.ch

Benutzername:
web1p1

SMTP-Server (ausgehend):
mail.ihredomain.ch

Authentifizierung zulassen

OK Beenden Hilfe

Tatsächlicher Name : Tragen Sie hier Ihren Namen ein. Dieses Feld kann bei Bedarf auch leer gelassen werden. Wenn dieses Feld leer ist, sieht der Empfänger Ihrer Mails jeweils nur die Email-Adresse als Absender, ansonsten sieht er ebenfalls noch den Namen, den Sie dort eingetragen haben

Email-Adresse: Die Email-Adresse

Post-Server (e eingehend): Der Posteingangsserver setzt sich aus Ihrem Domainnamen zusammen. Ersetzen Sie einfach das "www." Ihres Domainnamens durch "mail." (z.B. www.xyz.ch --> mail.xyz.ch oder www.company.com --> mail.company.com).

Benutzername: Der Name des Postfachs, auf welches die eingetragene Email-Adresse weitergeleitet wird.

SMTP-Server: Setzen Sie hier den gleichen Wert ein wie beim Posteingangsserver.

Bestätigen Sie Ihre Eingaben danach mit "OK". Damit ist die Einrichtung von Eudora abgeschlossen.